

**M U N I**  
**S C I**

# **Přenos informací z Knihovny pro bezbariérové Brno**

Robert Osman

# Problematika neslyšících

- 24. září - Ivan Poláček - Představení aktivit Unie neslyšících Brno: Co víte o službách, které vylepšují život neslyšícím a nedoslýchavým?
- 29. října - Jana Havlová - Zkušenost neslyšící uživatelky kochleárního implantátu: Jakým bariérám lidé se sluchovým postižením nejčastěji čelí?
- 26. listopadu - Mariana Chytilová - Neslyšitelné bariéry v designu míst, služeb a lidských interakcí: Co cítíme, když nás nějaký objekt, prostor, služba nebo člověk odmítá?

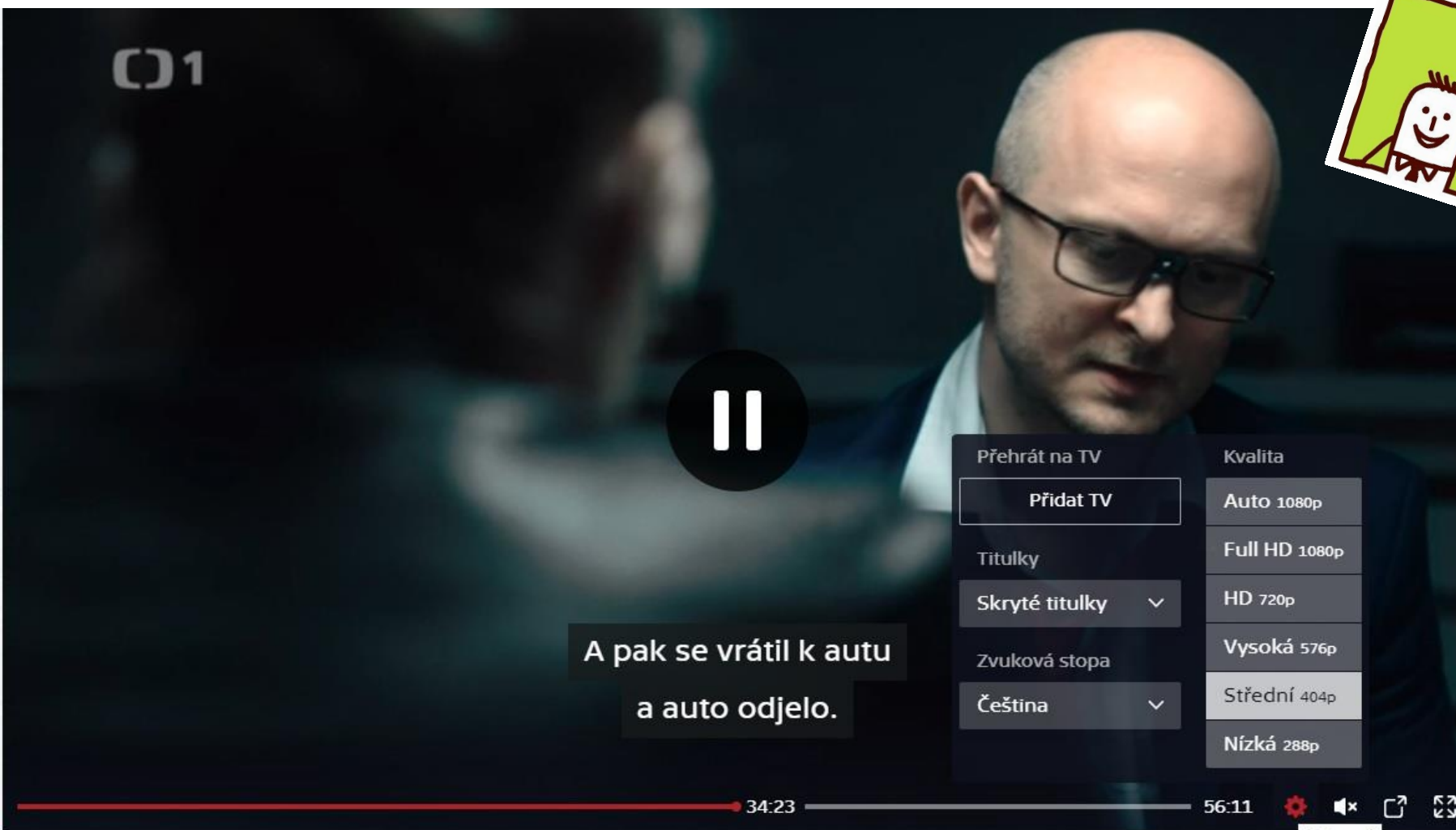
# Pět bariér

- vizuální reklama na obrazovkách v MHD
- titulkování všech videí z produkce MMB
- tablety s internetem na vrátnicích
- školení k fungování indukčních smyček
- vizuální alarm

# Vizuální reklama na obrazovkách v MHD



# Titulkování všech videí z produkce MMB



Sdílet

Všechny díly 8

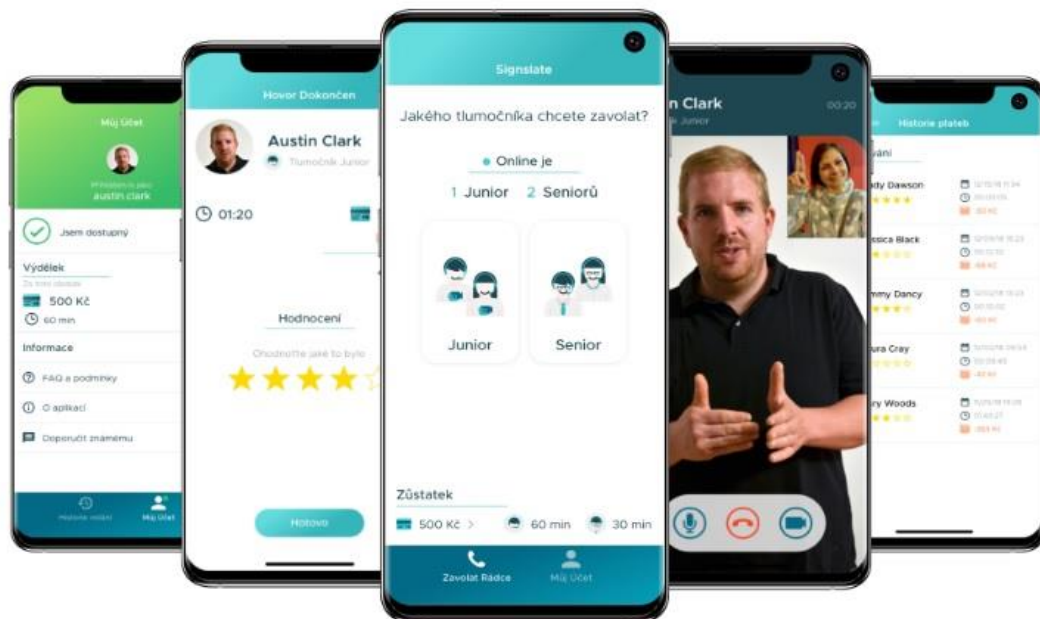
Následující díl >

★★★★☆ 98 hlasů

# Tablety s internetem na vrátnicích

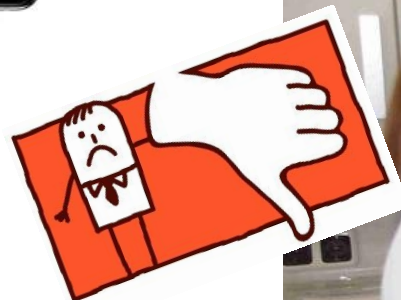


O NÁS PRO TLUMOČNÍKY PŘÍBĚHY PRO PODNIKY A STÁTNÍ ORGÁNY KONTAKT



## Online tlumočení z mluvené řeči do znakového jazyka a naopak

Otevři si aplikaci, vyber si tlumočníka dle zkušenosti a domluvíte se.





# Tablety s internetem na vrátnicích

## Neslyšící lidé komunikují ve Vítkovické nemocnici pomocí tabletu

18. 6. 2019, 13:31 - Radka Miloševská

f Facebook

Twitter

Už žádná tužka a papír. Vítkovická nemocnice v Ostravě zakoupila pro potřeby komunikace s neslyšícími pacienty nový výkonný tablet. Jeho prostřednictvím je možné komunikovat v rámci online spojení, díky němuž je k dispozici tlumočení 24 hodin denně po sedm dní v týdnu.



# Tablety s internetem na vrátnicích

 Tichá linka

Domů

Aktuality

Tichá linka ▾

Online tlumočení ▾

Online přepis ▾

Přihlášení

Registrace

Tlumočení znakového jazyka

Přepis mluvené řeči

Online

Překonáváme bariéry společně



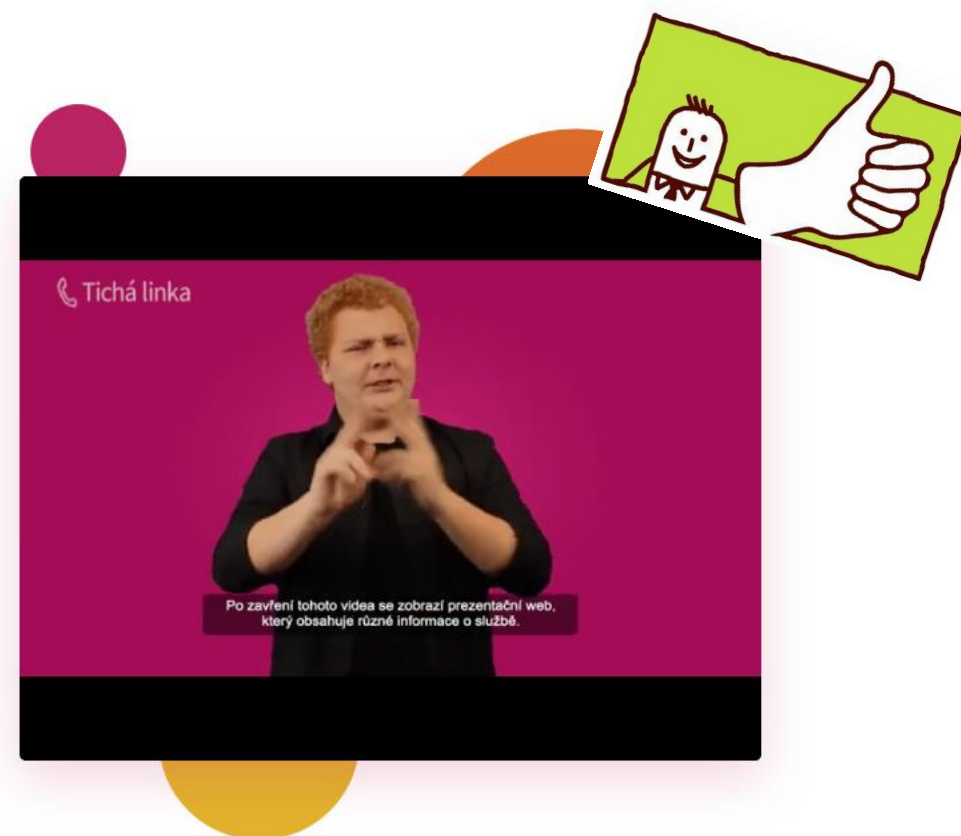
Online tlumočení  
znakového jazyka

Spustit



Online přepis  
českého jazyka

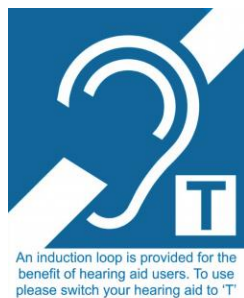
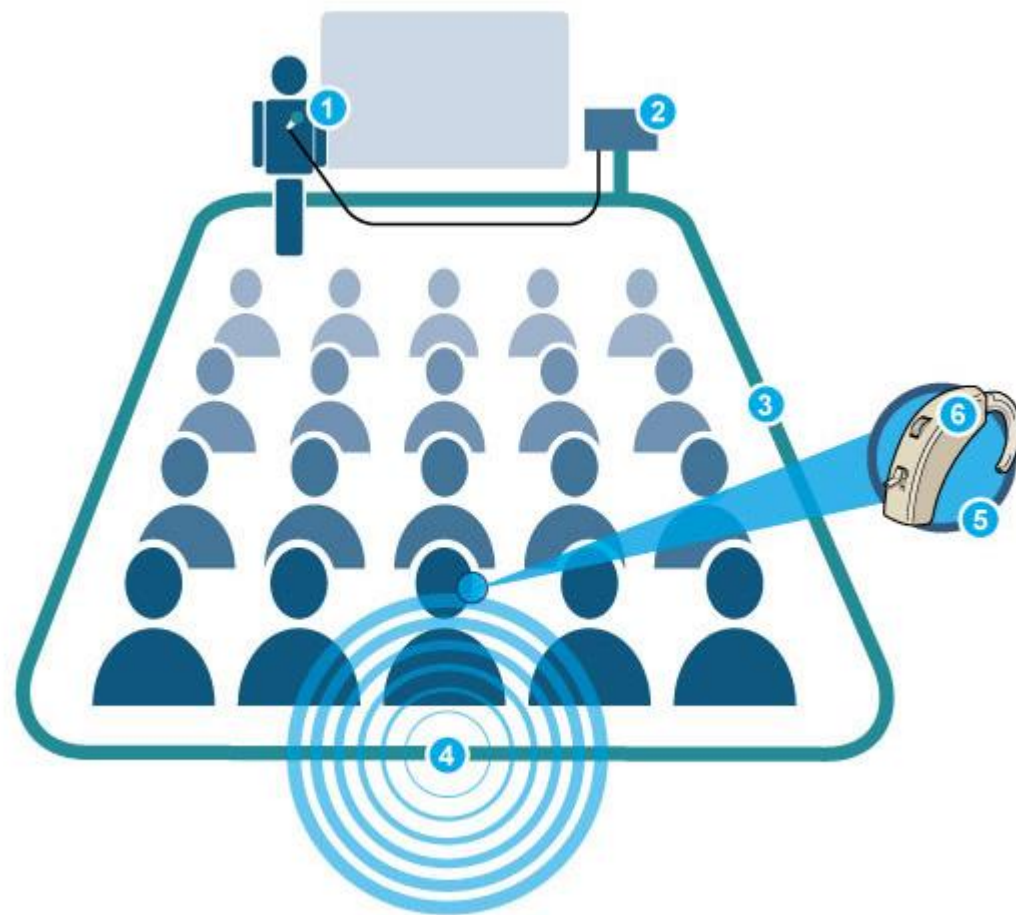
Spustit





# Školení k fungování indukčních smyček

- vědět, že ji máme
- vědět, kde ji máme
- vědět, jak funguje
- vědět, jak ji obsluhovat
- vědět, na koho se případně obrátit
- **a hlavně, dát o tom vědět veřejnosti, která ji užívá!**



# Vizuální alarm

Čistá přední část a uživatelské rozhraní  
• Indikátory jsou zřetelné pouze při použití

Samostatné indikátory jednotlivých stavů přístroje

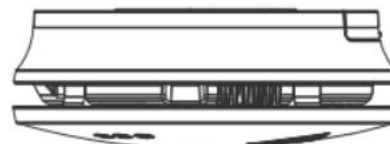
- Napájení
- Chyba (např. konec životnosti)

Velké tlačítko pro snadné stisknutí

- Ztlumení signalizace poruchy
- Ztlumení alarmu
- Test se sníženou hladinou zvuku

Zřetelné, velké indikátory hlásiče

- Viditelné ze všech stran



Oválný tvar dodává hlásiči nenápadný vzhled

## Napájení



## Porucha



## Alarm



# Jak přenášet tyto podmínky z KpBB?

- stejně jak dnes
- zadáním diskuse do ISu
- pomocí předpřipraveného formuláře
- jinak
- ???