

M U N I
S C I

Strategický plán pro postupné odstraňování bariér

Robert Osman

Motivace

- Strategický plán představuje hlavní nástroj pro systematické a efektivní plánování a rozhodování o bezbariérových úpravách ve městě. Vychází z konkrétních hodnotových rámců a priorit PSpBB, zahrnujících pozice nejrůznějších profesí a uživatelských skupin. Definiuje společné priority postupného odstraňování bariér. Přímo navazuje na specializované mapy, týkající se prostorového rozmístění institucí, služeb a bariér mezi nimi a předchází zhotovení Aplikačního plánu pro postupné odstraňování bariér.

Termínování

- priority, vize, strategie na 10 let
- 30. 6. 2020 první verze
- 30. 11. 2020 druhá verze
- 31. 12. 2020 finální verze
- 31. 12. 2021 schválení zastupitelstvem města

Struktura dokumentu

– rozsah: ideálně do 20 stran

– 3 základní části:

1. analytická
2. návrhová
3. implementační

Struktura dokumentu

1. analytická část

i. legislativa a používané teorie

uvedení základní legislativy a teorie, které se týkají přístupnosti

ii. cílová skupina = pro koho to děláme

popis a datové podchycení cílové skupiny vydefinované PSpBB: lidé se zdravotním postižením (zejména vozíčkáři, osoby nevidomé a osoby neslyšící, senioři a rodiče s malými dětmi/kočárky. Kolik jich v Brně žije? Co o nich dále víme?

iii. existující instituce / infrastruktura = kdo to dělá

kteří instituce pro práci s cílovou skupinou v Brně již existují? Základní popis infrastruktury pro cílovou skupinu, pokud budeme schopni získat (např. bezbariérové zastávky MHD, bezbariérové byty atd.).

iv. vazby na jiné dokumenty, koncepce a strategie = kde už je přístupnost nějak podchycena

ve kterých stávajících dokumentech města je již řešena a co konkrétně? Např. Plán mobility, Plán zdraví atp.

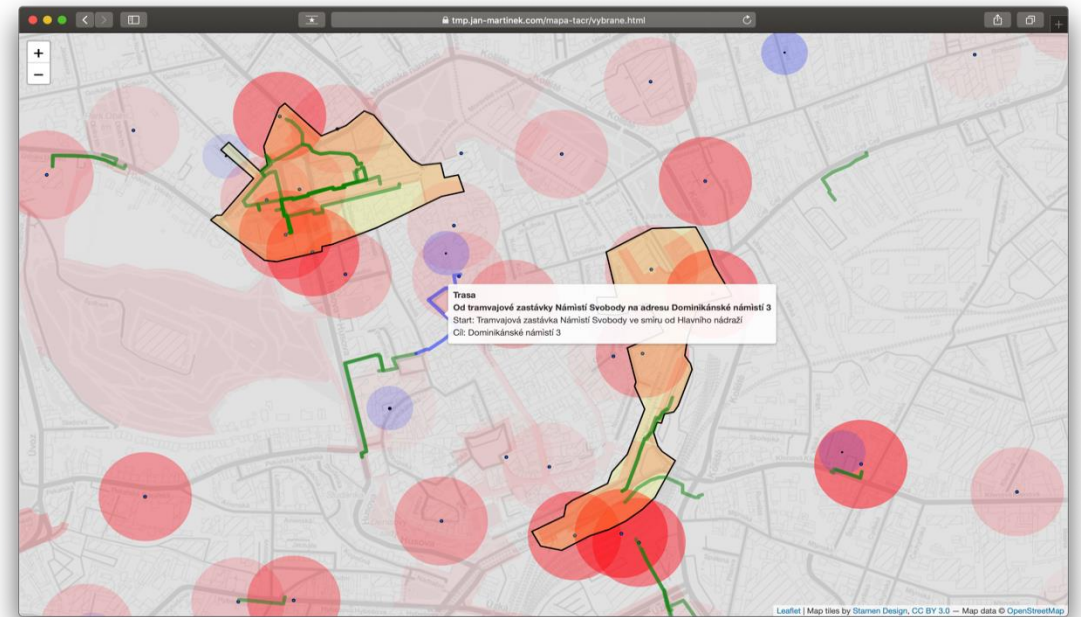


Struktura dokumentu

2. návrhová část

- návrhovou část by bylo vhodné začít vizí
- soupis jednotlivých priorit a opatření vedoucích k postupnému odstraňování bariér
- jejich rozdělení do skupin
- nejedná se ale o konkrétní investice

volba II.	podoblast	volba I.	lokality	důležitost				případně doplňte, které jiné	oblast
				tělesné	sluchové	zrakové	celkem		
0	úřady MMB	0	Odbor správních činností (Husova 3/5)	1	2	2	5		
0	úřady MMB	0	Odbor dopravní správních činností (Kounicova 67)	1	2	0	3		
0	úřady MMB	0	Odbor vnitřních věcí, živnostenský úřad (Malinovského náměstí 3)	2	1	2	5		
0	Česká pošta	0	pošta s vyvolávacím systémem pro nevidomé (Hájkova 17)	0	2	2	4		
0	Česká pošta	0	pošta s vyvolávacím systémem pro nevidomé (Křížová 18)	0	2	1	3		
0	Česká pošta	0	pošta s vyvolávacím systémem pro nevidomé (Mojmírovo náměstí 22)	0	2	2	4		
0	Česká pošta	0	pošta Brno 1 (Ohň 30)	0	2	1	3		
0	Česká pošta	0	pošta Brno 2 (Nádražní 7)	2	2	2	6		
0	Česká pošta	0	pošta Brno 29 (Pálavské náměstí 5)	2	2	1	5		
0	Česká pošta	0	pošta Brno 25 (U Polty 16)	2	2	2	6		
0	Úřad práce ČR	0	Dávky pro osoby se zdravotním postižením (Křenová 25)	2	2	2	6		
0	Úřad práce ČR	0	Aktivní politika zaměstnanosti (Polní 37)	1	2	0	3		úřady
0	Městská správa sociálního zabezpečení Brno	0	důchody, nemocenská (Veveří 5)	2	2	2	6		
0	Městská správa sociálního zabezpečení Brno	0	mateřská dovolená, posouškovi lékaři (Gajdošova 7)	2	2	2	6		
0	Krajský úřad Jihomoravského kraje	0	Odbor posoulkové služby MPSV v Brně (T. Novákové 62a)	2	1	0	3		
0	Katastrální úřad Brno-město	0	Žerotínovo náměstí 3)	0	2	0	2		
0	úřady městských částí	0	(Moravské náměstí 1)	0	1	1	2		
0	sály zasedání zastupitelstev	0	kteřé:	2	1	2	5		
0	Městská policie	0	kteřé:	0	1	0	1		
0	finanční úřady	0	kteřé:	1	2	2	5		
0	volební místnosti	0	kteřé:	2	0	2	4		



Struktura dokumentu

2. návrhová část

- **VIZE** je představa žádoucího cílového stavu za **10 let** a má podobu jednoduchého popisu jeho podoby a ideálního stavu, kterého chce organizace svojí strategií dosáhnout.
- Může znít v podstatě jakkoliv:
 - Zajistit vytváření přístupného prostředí tj. prostředí, které umožní bezpečný a samostatný pohyb a užívání všem uživatelům bez ohledu na jejich schopnosti, znalosti, zdravotní stav a postupné odstraňování stávajících bariér.
 - Nastavit procesy tak, aby při nových investicích města byla garantována jejich bezbariérovost.
 - Vytipovat prioritní oblasti pro různé skupiny uživatelů a ty pro ně učinit bezbariérové.
- Je to politická otázka

Struktura dokumentu

3. implementační část

- Popis procesu, jak budou výše definované priority a opatření uvedeny do praxe.
- Další samostatný a navazující výstup je Akční plán (12/2021)

Otázky

- Jak dlouhý by měl být Strategický plán pro postupné odstraňování bariér?
- Jakou strukturu by měl dokument mít?
- Mají vaše organizace data o cílových skupinách, která by byla vhodná pro analytickou část?
- Víte o jiných strategických dokumentech, ve kterých je přístupnost řešena? Ve kterých?